


Схема расположения границ публичного сервитута
для размещения (эксплуатации) объекта электросетевого хозяйства «ВЛ-0,4 кВ от ТП-119»
в границах земельных участков с кадастровыми номерами: 10:07:0040704:11, 10:07:0040704:84, 10:07:0040704:9, 10:07:0040704:56, 10:07:0040704:41,
10:07:0040704:40, 10:07:0042812:31, 10:07:0042812:32, 10:07:0042812:53, 10:07:0042812:56, 10:07:0042812:51,
кадастровые кварталы: 10:07:0040704, 10:07:0042812.
Республика Карелия, Соргавальский район, п. Заозерный

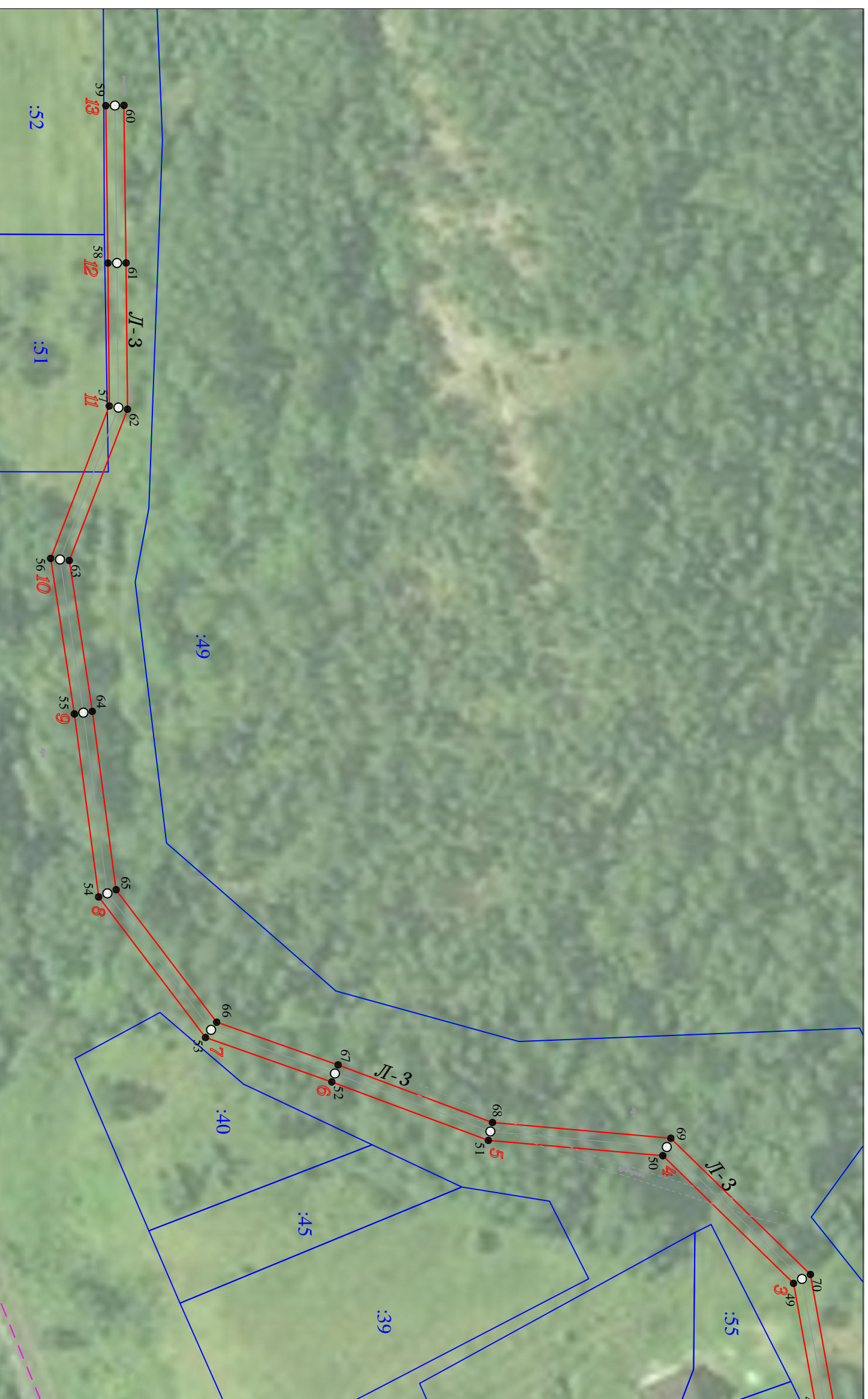


Условные обозначения:
— проектные границы публичного сервитута

Лист 1
С



Ю

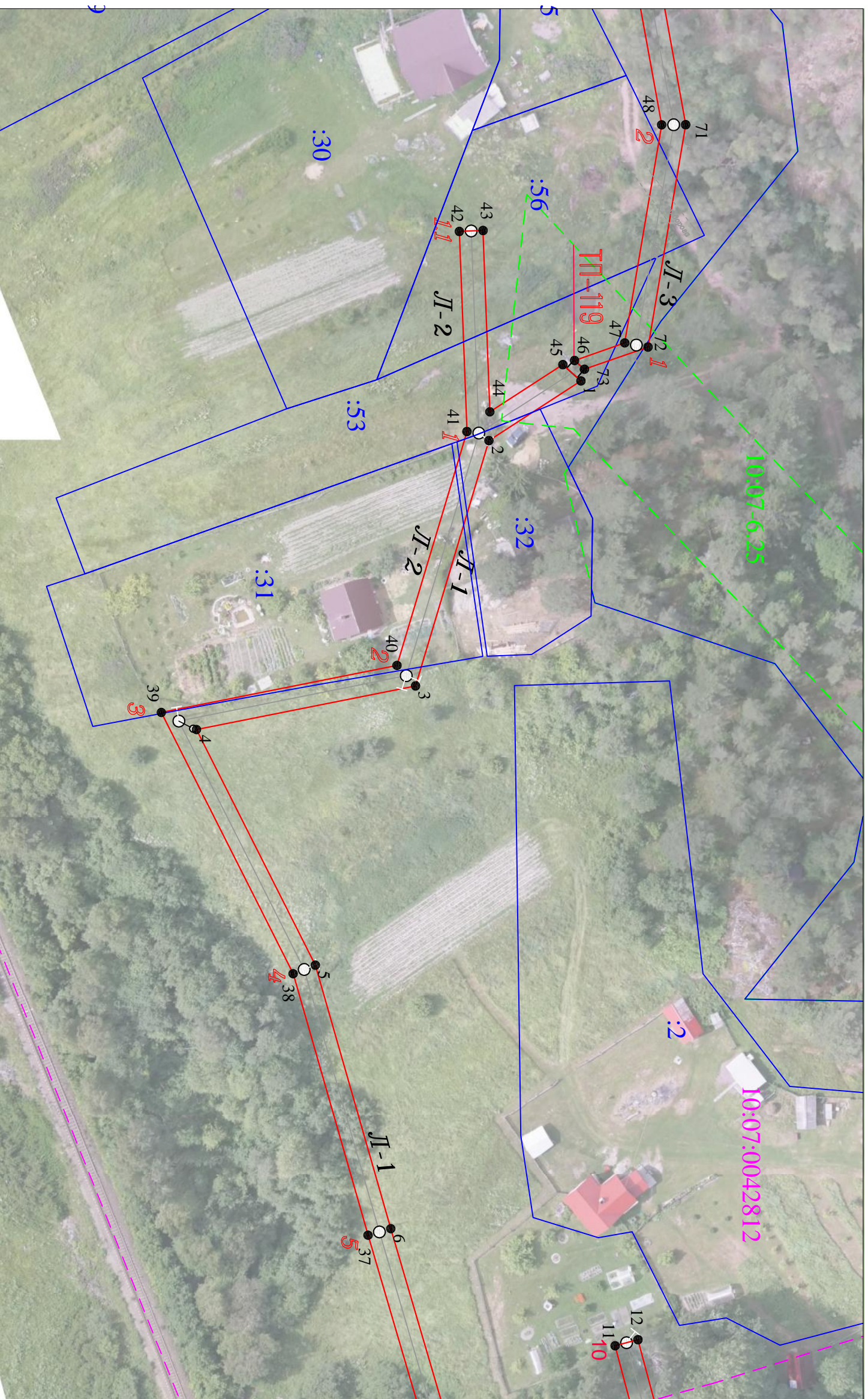


Условные обозначения:

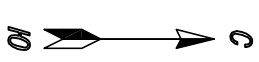
Масштаб 1 : 1000

- проектные границы публичного сервитута
- местоположение инженерного сооружения
- 1 - обозначение характерной точки границы
- 5 - номер опоры
- граница населенного пункта, данные ЕГРН
- граница кадастрового квартала
- границы земельного участка, по сведениям ЕГРН
- ОКС, по сведениям ЕГРН
- граница зоны с особыми условиями использования территории, по сведениям ЕГРН
- граница зоны с особыми условиями использования территории, по сведениям ЕГРН
- 10:07:0042811 - номер кадастрового квартала
- :137 - обозначение земельного участка в кадастровом квартале, по сведениям ЕГРН
- :312 - обозначение ОКС, по сведениям ЕГРН
- 10:00:15:2 - номер зоны с особыми условиями использования территории, по сведениям ЕГРН

Схема расположения границ публичного сервитута
для размещения (эксплуатации) объекта электросетевого хозяйства «ВЛ-0,4 кВ от ТП-119»



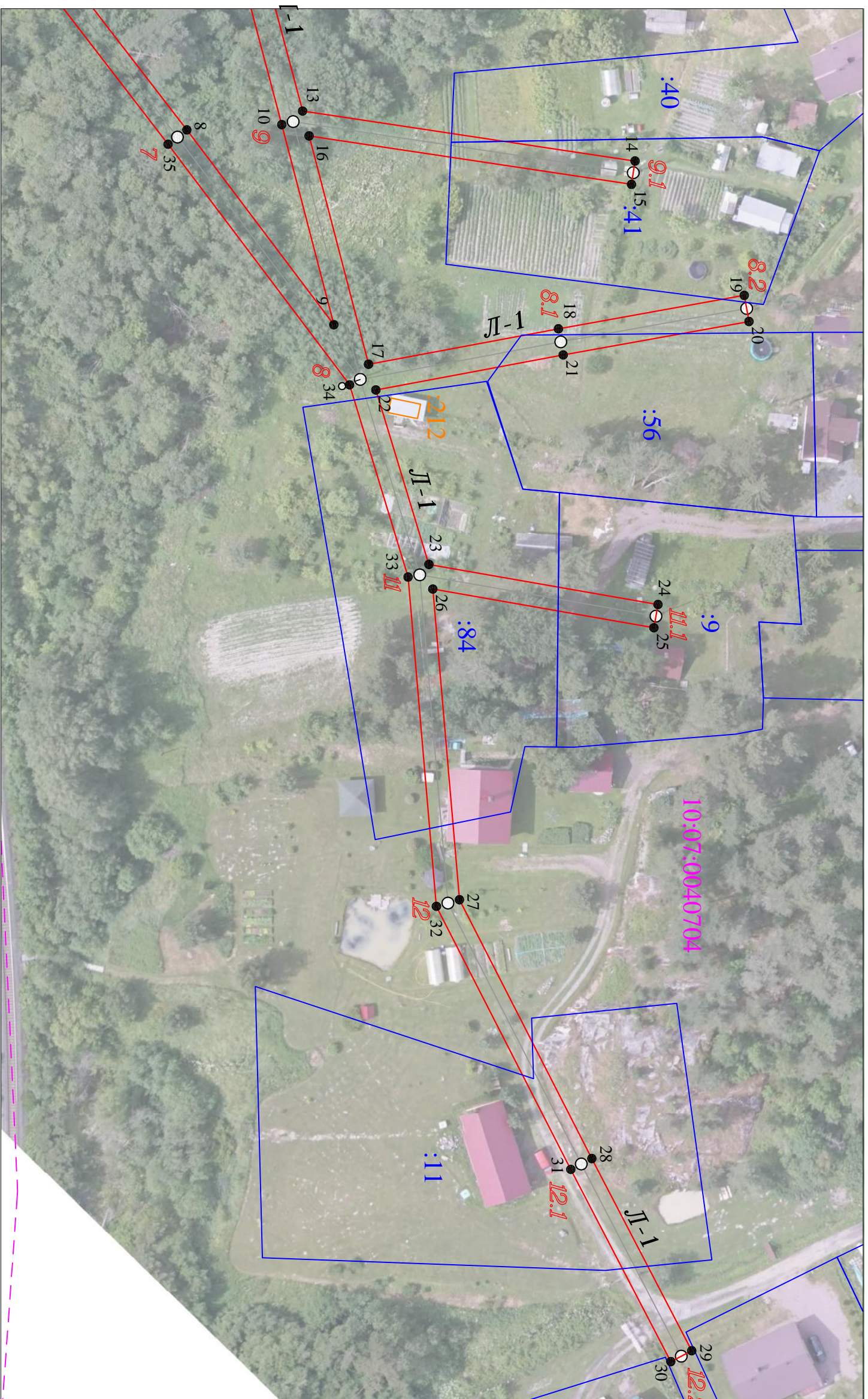
Лист 2



Условные обозначения:

Масштаб 1 : 1000

- проектные границы публичного сервитута
- местоположение инженерного сооружения
- 1 - обозначение характерной точки границы
- 5 - номер опоры
- граница населенного пункта, данные ЕГРН
- граница кадастрового участка
- граница земельного участка, по сведениям ЕГРН
- граница земельного участка, по сведениям ЕГРН
- граница земельного участка, по сведениям ЕГРН
- граница зоны с особыми условиями использования территории, по сведениям ЕГРН
- граница кадастрового квартала
- граница кадастрового квартала
- граница кадастрового квартала
- 10:07:0042811 - номер кадастрового квартала
- 10:07:0042812 - обозначение земельного участка в кадастровом квартале, по сведениям ЕГРН
- 312 - обозначение ОКС, по сведениям ЕГРН
- 10:00-152 - номер зоны с особыми условиями использования территории, по сведениям ЕГРН



Лист 3
С
Ю

Масштаб 1 : 1000

Условные обозначения

- проектные границы публичного сервитута
- местоположение инженерного сооружения
- 1 - обозначение характерной точки границы
- 5 - номер опоры
- граница населенного пункта, данные ЕГРН
- граница кадастрового квартала
- границы земельного участка, по сведениям ЕГРН
- ОКС, по сведениям ЕГРН
- граница зоны с особыми условиями использования территории, по сведениям ЕГРН
- 10:07:0042811 - номер кадастрового квартала
- :137 - обозначение земельного участка в кадастровом квартале, по сведениям ЕГРН
- :312 - обозначение ОКС, по сведениям ЕГРН
- 10:00-15:2 - номер зоны с особыми условиями использования территории, по сведениям ЕГРН